



# INDUSTRIËLE DROOGKAST

## IDR190

9 KG

### KENMERKEN

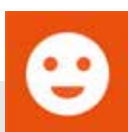
- Standaard trommel van roestvrij staal
- Gebruiksvriendelijke microprocessor: Easy Control (ECT)
- Combinatie van Radiale en Axiale luchtstroom :
  - Maximale warmteoverdracht
  - Laag energieverbruik
  - Korte droogtijd
- Grote deuropening voor gemakkelijk laden en ontladen

### OPTIES

- Terugdraaiende trommel
- Microprocessor Full Control
- Restvochtigheidscontrole:
  - Delicaat linnen kan op een veilige manier gedroogd worden
  - Restvochtigheidscontrole in %
  - Ideaal in combinatie met SoftWash®
  - Ideaal voor droogkuis, brandweer, etc.
  - Beschikbaar op zowel Easy als Full Control
- Voorpaneel in roestvrij staal



GROTE  
DEUROOPENING



ENERGIE-  
EFFICIENT

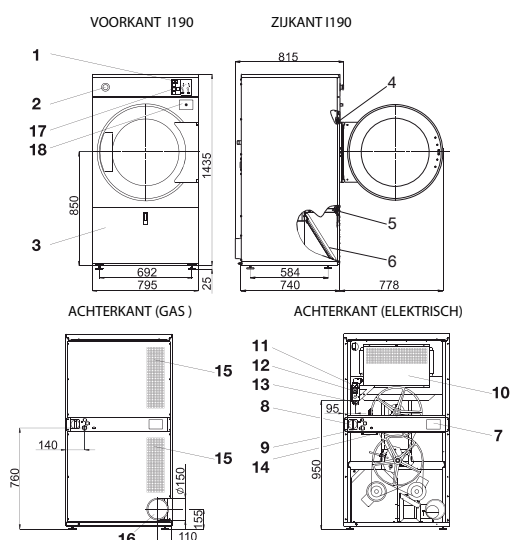


STANDAARD  
ROESTVRIJ STALEN  
TROMMEL

# IDR190

TROMMEL	
CAPACITEIT	9
VOLUME (L)	190
DIAMETER (MM)	Ø760
PRESTATIES DROGER	
LUCHTSTROOM (M <sup>3</sup> /H)	350
GEMIDDELDE DROOGTIJD (L/MIN)	0,150
GASVERWARMING	
GASAANSLUITING (IN)	3/4"
ELEKTRISCHE AANSLUITING	3x380-415V 50/60Hz, 3x220-240V 50Hz, 3x208-240V 60Hz, 3x440V 60Hz
ENERGIE (KW)	12,5
ENERGIE (kBTU/H)	42,7
ELEKTRISCHE VERWARMING	
ELEKTRISCHE AANSLUITING	3x380-415V 50/60Hz, 3x220-240V 50Hz, 3x208-240V 60Hz, 3x440V 60Hz, 3x480V 60Hz
ENERGIE (kW)	9/12
MOTOR	
VENTILATOR (KW)	0,37
AANDRIJVING (KW)	0,18
AANSLUITING	
UITLAAT (MM)	Ø150
STURING	
EASY CONTROL - anti-vandalisme (ECT)	Standaard
FULL CONTROL	Beschikbaar
AFMETINGEN	
H X W X D (MM)	1465 x 795 x 815
NETTO GEWICHT (KG)	170
TRANSPORT DATA	
VERPAKKING H X W X D (MM)	1570 x 880 x 885
BRUTO GEWICHT (KG)	180

De afmetingen van de machines omvatten alle aansluitingen.



1. Elektronisch bedieningsapparaat
2. Drukknop van noodstop
3. Deksel van de stoffilter
4. Microschakelaar van het deurslot
5. Microschakelaar van het deksel van de stoffilter
6. Stoffilter
7. Productie-etiket
8. Hoofdschakelaar
9. Hoofdtoevoer van elektrische energie
10. Verwarmingscompartiment
11. Gasventiel (slechts bij machines met gasverwarming)
12. Drukregelaar (slechts bij machines met gasverwarming)
13. Gasleiding (slechts bij machines met gasverwarming)
14. Schakelaar van luchtstroming
15. Ventilatie
16. Uitlaatklep
17. De muntinworp (de versie met een muntinworp)
18. De bak van de muntinworp (de versie met een muntinworp)